

Konzert und Theater  
Männerchor Detligen

[www.radelfingen.ch](http://www.radelfingen.ch)

# RADELFFINGER

Nr. 122 / März 2026



Radelfingen bewegt



vom 1. – 31. Mai 2026



Frühlingserwachen am Barraudseele

## Inhalt

	Seite
Gemeinderat/Kommissionen	3
Verwaltung/Informationen	7
Vereine/Gewerbe/Hobby/Anlässe	10

## Anhänge

I Nachbarn fahren Nachbarn	30
----------------------------	----

Nächste Ausgabe

Mai 2026

## Koordinaten Gemeindeverwaltung

### Gemeindehaus:

Bühlstrasse 2, 3036 Detligen

Gemeindeverwaltung im 1. Stock

Gemeindesaal

Sitzungszimmer Gemeinderat im Erdgeschoss

Allgemeines Sitzungszimmer im Untergeschoss

Abwartswohnung im 2. Stock

Zivilschutzanlage/weitere Räume im 2. Untergeschoss



- Telefon: 031 825 61 06
- E-Mail: [gemeinde@radelfingen.ch](mailto:gemeinde@radelfingen.ch)
- Website: [www.radelfingen.ch](http://www.radelfingen.ch)

### Öffnungszeiten:

	Morgen	Nachmittag
Montag	geschlossen	14:00 – 18:00 Uhr
Dienstag	geschlossen	14:00 – 16:00 Uhr
Mittwoch	08:30 – 11:30 Uhr	geschlossen
Donnerstag	08:30 – 11:30 Uhr	geschlossen
Freitag	08:30 – 13:00 Uhr	geschlossen

Das Telefon wird während den Öffnungszeiten und bei *geschlossener Verwaltung* morgens von 08:30 bis 11:30 Uhr und nachmittags von 14:00 bis 16:00 Uhr bedient.

---

## Gemeinderat / Kommissionen

### Spartageskarten der Gemeinde

Seit nun mehr als zwei Jahren werden die neuen Spartageskarten Gemeinde von der SBB in unserer Gemeinde angeboten.

Im Gemeinderat wurde Bilanz gezogen. Das Angebot wird rege genutzt: Rund 400 Verkäufe pro Jahr.

Da die Nachfrage gross ist, wird die Gemeindeverwaltung Radelfingen weiterhin die Spartageskarte Gemeinde anbieten. Neu wird ab 01.04.2026 pro Tageskarte zusätzlich eine Servicegebühr von CHF 2.00 erhoben.

Übersicht der Preise:

Sortiment		Preisstufe 1: 6 Monate bis max. 10 Tage vor dem Reisetag erhältlich	Preisstufe 2: Sobald Preisstufe 1 ausverkauft oder abgelaufen ist: bis max. 1 Tag vor dem Reisetag erhältlich
2. Klasse	mit Halbtax	39.00 + 2.00 = <b>41.00</b>	59.00 + 2.00 = <b>61.00</b>
	ohne Halbtax	52.00 + 2.00 = <b>54.00</b>	88.00 + 2.00 = <b>90.00</b>
1. Klasse	mit Halbtax	66.00 + 2.00 = <b>68.00</b>	99.00 + 2.00 = <b>101.00</b>
	ohne Halbtax	88.00 + 2.00 = <b>90.00</b>	148.00 + 2.00 = <b>150.00</b>

Wenn das Kontingent der Preisstufe 1 für den gewünschten Reisetag ausgeschöpft ist oder der Kaufzeitpunkt weniger als 10 Tage vor dem Reisetag liegt, können nur noch Spartageskarten zum höheren Preis gekauft werden.

Ist auch die Preisstufe 2 ausverkauft, stehen für diesen Reisetag keine Spartageskarten Gemeinde mehr zur Verfügung.

Die Verfügbarkeit ist unter [www.spartageskarte-gemeinde.ch](http://www.spartageskarte-gemeinde.ch) einsehbar.

## **Wir zählen auf Ihre Mithilfe! Ehrungen für Personen/Vereine von der Gemeinde Radelfingen**

Am 21. Juni 2026 um 10:00 Uhr findet die «Oltigenpredigt» statt. Nach der Predigt hat die Kulturkommission Radelfingen die Möglichkeit, Ehrungen durchzuführen.

Damit keine Personen oder Vereine vergessen gehen, benötigen wir Ihre Mithilfe! Wir bitten die Bevölkerung um Einzelpersonen, Gruppen oder Vereine zu melden, welche Ausserordentliches geleistet haben (z.B. an kantonalen, nationalen oder internationalen Anlässen wie Berufsmeisterschaften, Sportanlässen etc. teilgenommen haben).

Kontaktperson: Sonja Zimmermann, Präsidentin Kulturkommission, 079 339 48 93 oder kultur@radelfingen.ch (Eingabefrist bis 7. Juni 2026)

Wir danken für Ihre Unterstützung.

Kulturkommission Radelfingen  
Gemeinderätin Ressort Kultur, Sonja Zimmermann

---

## **Informationen zum Regionalen Sozialdienst Schüpfen (RSD)**

Wir haben im Radelfinger vom April 2025 darüber informiert, dass der RSD Schüpfen, der als Gemeindeverband mit Radelfingen, Grossaffoltern, Rapperswil, Schüpfen und Seedorf organisiert ist, im Jahr 2025 durch die Berner Fachhochschule analysiert wird.

Diese Analyse liegt mittlerweile vor und basierend darauf wurde der Entschluss gefasst, den RSD Schüpfen aufrechtzuerhalten. Aufgrund des Austritts von Seedorf sowie Erkenntnissen aus der Analyse, wird in diesem Jahr das Organisationsreglement des Sozialdienstes überarbeitet. Dieses wird den stimmberechtigten Einwohnerinnen und Einwohnern an einer kommenden Gemeindeversammlung zur Genehmigung unterbreitet werden.

Gemeinderätin Ressort Soziales, Karin Amatucci

---

**Information**

**Anpflanzen und Zurückschneiden von Bäumen, Grünhecken, Sträuchern und landwirtschaftlichen Kulturen entlang von öffentlichen Strassen; Einfriedungen**

Die Strassenanstösser werden ersucht, bezüglich Bepflanzungen und Einfriedungen an öffentlichen Strassen folgende **Hinweise** auf die geltenden gesetzlichen Bestimmungen zu beachten:

1. Bäume, Sträucher und Anpflanzungen, die zu nahe an Strassen stehen oder in den Strassenraum hineinragen, gefährden die Verkehrsteilnehmenden, aber auch Kinder und Erwachsene, die aus verdeckten Standorten unvermittelt auf die Strasse treten. Zur Verhinderung derartiger Verkehrsgefährdungen schreiben das Strassengesetz vom 4. Juni 2008 (SG, BSG 732.11), Art. 73 Abs. 2, Art. 80 Abs. 3 und Art. 83 sowie die Strassenverordnung vom 29. Oktober 2008 (SV, BSG 732.111.1), Art. 56 und 57, unter anderem vor:



- Hecken, Sträucher, landwirtschaftliche Kulturen und nicht hochstämmige Bäume müssen seitlich mindestens 50 cm Abstand vom Fahrbahnrand haben. Überhängende Äste dürfen nicht in den über der Strasse freizuhaltenen Luftraum von 4.50 m Höhe hineinragen; über Geh- und Radwegen muss mindestens eine Höhe von 2.50 m freigehalten werden. Bei Radwegen ist ausserdem ein seitlicher Abstand von 50 cm freizuhalten.
- Die Wirkung der Strassenbeleuchtung darf nicht beeinträchtigt werden.

- Einfriedungen und Zäune bis zu einer Höhe von 1.2 Metern müssen einen Strassenabstand von mindestens 0.5 Metern ab Fahrbahnrand einhalten. Sind sie höher, so müssen sie um ihre Mehrhöhe zurückversetzt werden. **An unübersichtlichen Strassenstellen** dürfen Einfriedungen und Zäune die Fahrbahn um höchstens 0.6 Meter überragen. Für nicht hochstämmige Bäume, Hecken, Sträucher, landwirtschaftliche Kulturen und dergleichen gelten dieselben Vorschriften. Der Geltungsbereich erstreckt sich auch auf bestehende Pflanzen.



2. Die Strassenanstösser werden hiermit ersucht, die Äste und andere Bepflanzungen **alljährlich bis zum 31. Mai** und im Verlaufe des Jahres nötigenfalls erneut auf das vorgeschriebene Lichtmass zurückzuschneiden.

- An unübersichtlichen Strassenstellen sind Bäume, Grünhecken, Sträucher, gärtnerische und landwirtschaftliche Kulturen (z.B. Mais) in einem **genügend grossen Abstand gegenüber der Fahrbahn** anzupflanzen, damit sie nicht zurückgeschnitten bzw. vorzeitig gemäht werden müssen.



- Die Grundeigentümer entlang von Gemeindestrassen und von öffentlichen Strassen privater Eigentümer haben Bäume und grössere Äste, welche dem Wind und den Witterungseinflüssen nicht genügend Widerstand leisten und auf die Verkehrsfläche stürzen können, rechtzeitig zu beseitigen.
- Innerhalb des Waldes obliegt entlang von Kantonsstrassen die vorsorgliche Waldpflege und das Freihalten des Lichtraumprofils dem Tiefbauamt des Kantons Bern.

- Eigentümer von **Waldgrundstücken** an Kantons- oder Gemeindestrassen bzw. an öffentlichen Strassen privater Eigentümer werden ersucht, folgende Merkblätter zu beachten:

«Merkblatt **Wald an Kantonsstrassen**»

«Merkblatt **Wald an Gemeindestrassen**»

3. Nicht genügend geschützte **Stacheldrahtzäune** müssen einen Abstand von 2 m vom Fahrbahnrand bzw. 50 cm von der Gehweghinterkante einhalten.
4. Das zuständige Strasseninspektorat des Tiefbauamts des Kantons Bern oder das zuständige Gemeindeorgan sind gerne zu näherer Auskunft bereit.

#### **Kontaktstelle:**

**Oberingenieurkreis III**  
Kontrollstrasse 20  
Postfach 941  
2501 Biel  
Tel. 031 / 635 96 00  
info.tbaoik3@bve.be.ch

## Verwaltung / Informationen / Mitteilungen

### Schliesstage Gemeindeverwaltung

Ostern:	Donnerstag, 2. April ab 11:30 Uhr bis und mit Montag, 6. April 2026
EDV-Umstellung:	Donnerstag, 23. April bis und mit Montagmorgen, 27. April 2026
Auffahrt:	Mittwoch, 13. Mai ab 11:30 Uhr bis und mit Freitag, 15. Mai 2026
Pfingsten:	Montag, 25. Mai 2026

### Aktualitäten im Bereich Betreuungsgutscheine

#### Eröffnung neue Gutscheinperiode Schuljahr 2026/2027

Bitte denken Sie daran, sich für die Betreuungsgutscheine fürs neue Schuljahr 2026/2027 anzumelden. Erziehungsberechtigte, welche bereits Betreuungsgutscheine erhalten haben, werden ab dem 1. März 2026 per Mail automatisch von kiBon.ch informiert, sobald die nächste Gutscheinperiode aufgeschaltet ist. Für Erziehungsberechtigte, welche neu Betreuungsgutscheine beantragen wollen, sollte die neue Periode ab dem 1. April 2026 durch den Kanton im kiBon.ch aufgeschaltet sein.

#### Automatischer Abgleich der Steuerdaten mit der definitiven Veranlagung

Seit April 2022 ist es möglich, dass Eltern ihre Angaben zum massgebenden Einkommen direkt aus dem Steuersystem importieren können. Liegt bei diesen Fällen die definitive Veranlagung vor, können die Gemeinden die abgerufenen Steuerdaten automatisch mit der Veranlagung abgleichen.

#### Änderungen bei den Betreuungsgutscheinen

Ab dem 1. August 2026 gibt es Änderungen. Diese Änderungen kommen aufgrund einer Anpassung der Verordnung über die Leistungsangebote der Familien-, Kinder- und Jugendförderung (FKJV) zustande.

#### Was sich ändert:

- **Mehr Unterstützung für Familien mit tiefem Einkommen:** Neu erhalten Erziehungsberechtigte bis zu einem massgebenden Einkommen von CHF 49'000.00 (bisher CHF 43'000.00) die maximale Vergünstigung pro Monat.
- **Mehr Familien können Gutscheine bekommen:** Neu erhalten Erziehungsberechtigte bis zu einem massgebenden Einkommen von CHF 170'000.00 (bisher CHF 160'000.00) Betreuungsgutscheine.
- **Höhere Gutscheine:** Die maximale Vergünstigung und der Zuschlag für Kinder mit besonderen Bedürfnissen werden um fünf Prozent erhöht.
- **Mehr Fachpersonal für die Betreuung kleiner Kinder:** Neu belegen Kinder bis 18 Monate 1.5 Betreuungsplätze und erhalten während dieser Zeit auch eine entsprechend höhere maximale Vergünstigung. So werden die Leistungserbringenden entlastet und die Betreuungsqualität weiter erhöht.

**Für Sie bedeutet das:** Die Website, über die die Betreuungsgutscheine beantragt werden (kiBon), wird rechtzeitig angepasst. Sie können Ihren Antrag wie gewohnt auf der Website eingeben.

**Wohnungsbörse (Miet- und Verkaufsobjekte) Gemeindegebiet Radelfingen**

Diese Rubrik kann für die Liegenschaften auf dem Gemeindegebiet von Radelfingen gratis benützt werden. Gleichzeitig besteht auch die Möglichkeit der Publikation auf unserer Website [www.radelfingen.ch](http://www.radelfingen.ch).

Inserate bitte an die Gemeindeverwaltung Radelfingen (siehe letzte Seite) senden.

**Einstellhallenplatz zu vermieten**

Zu vermieten per **1. März 2026** einen Einstellhallenplatz

**Gewerbegasse 25, 3036 Detligen**

Mietzins pro Monat CHF 100.00

**Auskunft: 031 825 63 07**

**Autounterstand zu vermieten**

Zu vermieten per **1. April 2026** einen Autounterstand

**Sahlmatte, 3036 Detligen**

Mietzins pro Monat CHF 80.00

**Auskunft: 079 732 97 73**

Zu vermieten in Detligen, Schützenhausweg 4, per 1. Juli 2026 oder nach Vereinbarung

**neu renovierte, grosszügige 3.5-Zimmer-Wohnung**

108 m<sup>2</sup> zuzüglich sonnigem Wintergarten mit schöner Aussicht. Ruhige Lage.

Wohn-Esszimmer mit Cheminée, alle Zimmer mit Plattenboden und Bodenheizung. Neue Küche mit Kochinsel, neue Garderobe, neues Badezimmer mit Dusche und Doppellavabo.

Im 1. OG (Treppenlift vorhanden), Estrich und abgeschlossener Keller. Mitbenützung Hallenbad.

Miete CHF 1'680.00 exkl. Nebenkosten. Inkl. 1-2 Parkplätze.

**Bei Interesse: 078 823 06 50**

Zu vermieten in Detligen nach Vereinbarung

**sonnige 3.5-Zimmer-Wohnung**

90 m<sup>2</sup> mit Standard Eigentumswohnung und rollstuhlgängig, ruhige Lage

Grosse Wohnküche, Reduit, Bad mit Klosomat, grosszügige Garderobe, zwei Balkone, Waschküche, Bastelraum mit div. Einbauschränken, grosser sep. Keller

Miete CHF 1'400.00 + CHF 170.00 Nebenkosten.

Zwei Einstellhallenplätze à je CHF 100.00 verfügbar.

**Bei Interesse: M. Bill, 079 376 73 53**



## Fasten- und Yogawochen am Schwarzsee und in Lauenen

Fasten und Yoga – die perfekte Ergänzung! Täglich 2 Stunden Yoga, Bewegung draussen, geführte Wanderungen plus ein abwechslungsreiches Rahmenprogramm.

Die Ferienwoche mit grossem Mehrwert🍷  
Erholt, gestärkt und beschwingt zurück in den Alltag!

**12. bis 19. April 2026** in der Hostellerie am Schwarzsee

Silvia Müller [www.fastenbewegt.ch](http://www.fastenbewegt.ch)



## Vereine / Gewerbe / Hobby / Anlässe

### Nächste Vereins- und Behördenanlässe Radelfingen / Detligen / Frieswil

Auszug aus dem Veranstaltungskalender der Kulturkommission Radelfingen

Datum	Verein/Organisator	Art des Anlasses	Ort
<b>April 2026</b>			
3.	Männerchor Detligen, Kirchgemeinde Radelfingen	Karfreitag-Singen zur Predigt im Gemeindehaus	Detligen
3.	Dörfliverein Frieswil	Ostereiersuchen	Frieswil
5.	Kirchgemeinde Radelfingen	Ostergottesdienst	Radelfingen
5.	Dorfgemeinschaft Ostermanigen	Oster-Apéro	Ostermanigen
13.- 17.	SC Radelfingen	SCR-Kids Camp, Sportplatz Au	Radelfingen
26.	Kirchgemeinde Radelfingen	KUW-Gottesdienst der 6. Klasse	Radelfingen
29.	VSG Mühlau Aarberg	1. Obligatorische Bundesübung	Aarberg Mühlau

<b>Mai 2026</b>			
1.- 31.	Kulturkommission und diverse Vereine / Organisationen	Radelfingen bewegt (schweiz.bewegt)	Gemeindegebiet
3.	Kulturkommission Radelfingen	Wander-Challenge	Gemeindegebiet
9.	Organisationskomitee Berner Rundfahrt	Berner Rundfahrt	Radelfingen und Umgebung
10.	Kirchgemeinde Radelfingen	Muttertagsgottesdienst	Radelfingen
14.	Dörfliverein Frieswil, Musikgesell- schaft Detligen	Auffahrtsständli mit MG-Detligen	Frieswil
14.	Kirchgemeinde Radelfingen	Auffahrtsgottesdienst	Detligen
17.	Musikgesellschaft Detligen	Eidgenössisches Musikfest	Biel/ Bienne
17.	Kirchgemeinde Radelfingen	Konfirmation	Radelfingen
20.	Kirchgemeinde Radelfingen	Silberclubreise	Ab Detligen und Radelfingen
24.	Kirchgemeinde Radelfingen	Pfingstgottesdienst mit Ad-hoc- Chor	Radelfingen
29.- 31.	VSG Mühlau Aarberg	Eidg. Feldschiessen	Aarberg Mühlau
31.	SP Frienisberg	Linden-Apéro	Landerswil
31.	Kirchgemeinde Radelfingen	Kirchgemeindeversammlung	Pfrundscheune

<b>Juni 2026</b>			
1.	Gemeinde Radelfingen	Gemeindeversammlung im Ge- meindesaal	Detligen
10.	Gewerbeverein Seedorf- Radelfingen	Seniorenfahrt	Überraschung
14.		Abstimmungssonntag	
14.	Jodlerchörli Frieswil	Dorfhausopenair	Frieswil
21.	Kirchgemeinde Radelfingen mit MG Detligen und Dorfverein Olti- gen	Oltigenpredigt	Oltigen / Gemeindehaus
25.	Schule Radelfingen	Schulfest	Radelfingen

26.	Kirchgemeinde Radelfingen	Gartenfest vom Silberclub	Pfarrhausgarten Radelfingen
26.- 27.	Sportclub Radelfingen	Grümpelturnier, Sportplatz Au	Radelfingen
27.	Männerchor Eintracht Detligen	Sommernachtsplausch im Gemeindehaus	Detligen

**Juli 2026**

2.	Musikgesellschaft Detligen, Schule Matzwil	Examen Matzwil (Umzug und Schulfest)	Matzwil
----	--	--------------------------------------	---------





Wann	Zeit	Was	Treffpunkt	Wer
1. Mai – 31. Mai		Vita Parcours	Jacquartplatz	SP, die Mitte, SVP
1. Mai	21:00	Vollmond-Spaziergang	Parkplatz beim Gemeindehaus	Landfrauenverein Radelfingen
3. Mai	13:00	Wander-Challenge	Schulhaus Radelfingen	Kulturkommission Radelfingen
6. Mai	14:00	Eselspaziergang	Parkplatz Kirche Radelfingen	Kirchgemeinde Radelfingen
8. Mai	17:00	Pilatesflows	Turnhalle Radelfingen	Seraina Schürch Bitte Anmeldung unter: 079 646 98 19
10. Mai	14.00	Ziegenspaziergang	Ziegenweide Matzwil 145 Detligen	Muriel Ledermann Bitte Anmeldung unter: 077 432 52 93 muriel.ledermann@gmail.com
11. Mai	20:00	Offenes Turnen	Turnhalle Radelfingen	DTV Radelfingen
13. Mai	14:00	Verschiebedatum Eselspaziergang	Parkplatz Kirche Radelfingen	Kirchgemeinde Radelfingen
15. Mai	9:30	Pilatesflows	Turnhalle Radelfingen	Seraina Schürch Bitte Anmeldung unter: 079 646 98 19
20. Mai	18:00	Pilatesflows	Turnhalle Radelfingen	Seraina Schürch Bitte Anmeldung unter: 079 646 98 19
23. Mai	14.00	Verschiebedatum Ziegenspaziergang	Ziegenweide Matzwil 145 Detligen	Muriel Ledermann Bitte Anmeldung unter: 077 432 52 93 muriel.ledermann@gmail.com



## Trainings SC Radelfingen

Wann	Zeit	Was
5. Mai	18.00 - 19.15	Junioren D
5. Mai	19.30 - 21.00	1.Mannschaft
6. Mai	18.00 - 19.00	Junioren G
6. Mai	18.00 - 19.00	Junioren F
6. Mai	18.00 - 19.00	Junioren E
6. Mai	19.00 - 21.00	30+
6. Mai	19.30 - 21.00	40+
6. Mai	19.30 - 21.00	50+
7. Mai	18.15 - 19.45	Junioren C
7. Mai	19.00 - 20.30	Junioren B
7. Mai	19.30 - 21.00	2.Mannschaft



## «Vita Parcours in Radelfingen!»

Im Rahmen von «Radelfingen bewegt» besteht die Möglichkeit  
**einen Vita Parcours «vor der Haustüre» zu absolvieren!**

### Ziele:

- Beitrag zu «Radelfingen bewegt» / Gemeindeduell
- Fitness, Kraft und Beweglichkeit fördern

### Wichtig:

Die Posten sind im Uhrzeigersinn zu absolvieren -> gezieltes Aufwärmen!

### Fixpunkte:

- Die Teilnehmenden können frei und ohne Zeitdruck am Anlass teilnehmen
- Die Strecken stehen während dem gesamten Zeitfenster (1. Mai – 31. Mai 2026) zur Verfügung
- Der Parcours ist ausgeschildert
- Start und Ziel ist beim Jacquartplatz
- Die Erfassung der zum «Wettkampf» zählenden Zeit, wird per App oder per Meldung an den Veranstalter erfasst.

Auskunft: Roland Sieber: 031 825 62 44 oder 079 688 48 86  
sieber-oltigen@bluewin.ch  
Sonja Zimmermann: 079 339 48 93  
sozimmi@bluewin.ch  
Stefan Gerber: 079 295 19 69  
gerber-oberruntigen@gmx.ch

Als Verantwortliche die Ortsparteien:

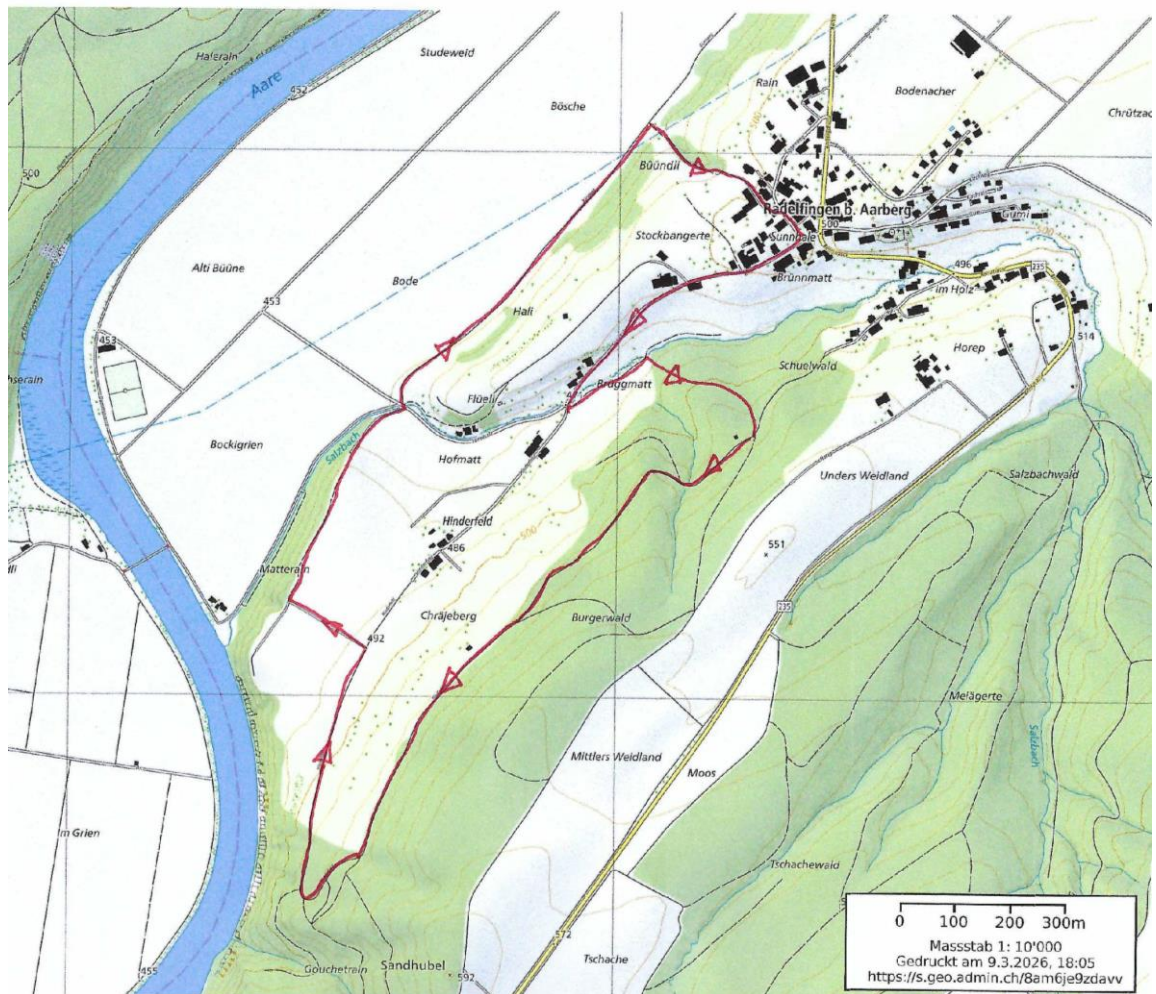


Tipp`s bezüglich Erfassung der Stundenerfassung:

Freiheit. Solidarität.  
Verantwortung.

Das App schaltet nach 3 Std (180 Minuten) automatisch ab. Wer länger unterwegs ist; App abschalten und wieder neu aufschalten – Zeiterfassung wieder möglich.

Strecke des Vita Parcours:



www.geo.admin.ch ist ein Portal zur Einsicht von geolokalisierten Informationen, Daten und Diensten, die von öffentlichen Einrichtungen zur Verfügung gestellt werden. Obwohl die Bundesbehörden mit aller Sorgfalt auf die Richtigkeit der veröffentlichten Informationen achten, kann hinsichtlich der inhaltlichen Richtigkeit, Genauigkeit, Aktualität, Zuverlässigkeit und Vollständigkeit dieser Information keine Gewährleistung übernommen werden. Copyright: Bundesbehörden der Schweizerischen Eidgenossenschaft. <https://www.admin.ch/gov/de/start/rechtliches.html>. Falls Daten Dritter abgebildet werden, wird deren Verfügbarkeit nicht garantiert. Es gelten zusätzlich die Bedingungen der entsprechenden Datenherren.  
© swisstopo



Radelfingen bewegt



# Wander-Challenge vom 3. Mai 2026

Um 13:00 Uhr starten wir gemeinsam beim Schulhaus in Radelfingen zur Wanderung.

Es werden zwei Routen verschiedener Länge angeboten, die kürzere ist kinderwagenfreundlich.

Anschliessend laden wir Euch zu Wurst, Brot und einem Getränk ein.

Wir freuen uns  
Eure Kulturkommission

Fragen? [kultur@radelfingen.ch](mailto:kultur@radelfingen.ch) oder 079 339 48 93





Radelfingen bewegt



## Spaziergang mit Ziegen



Spaziergang mit unseren 8 Ziegen

Wann: Am 10.5.26

Treffpunkt: Bei der Ziegenweide

Dauer: 1h-1,5h

Start: 14:00

\*Ausweichdatum bei schlechtem Wetter: 23.5.26 selbe Zeit und Ort

Anmeldung gerne bis 2 Tage vorher, damit ich allenfalls informieren kann, wenn der Anlass verschoben wird.

Ich freue mich auf deine Teilnahme!

Muriel Ledermann, 077 432 52 93, [muriel.ledermann@gmail.com](mailto:muriel.ledermann@gmail.com)

[ziegenspazieren.ch](http://ziegenspazieren.ch)



# Vollmond-Spaziergang



Um viele Minuten für "Radelfingen bewegt" zu sammeln, organisieren die Landfrauen Radelfingen einen gemütlichen Vollmond-Spaziergang. Wir freuen uns auf zahlreiche Teilnehmerinnen und Teilnehmer.

Alle sind herzlich willkommen!

**Treffpunkt: Freitag, 1. Mai 2026, 21.00 Uhr**

**Parkplatz Gemeindehaus Detligen**

Nach dem gemütlichen Spaziergang mit Laternen und Kerzenlicht gibt es ein kleines Apéro.

Bei Fragen: [landfrauenradelfingen@bluewin.ch](mailto:landfrauenradelfingen@bluewin.ch) oder 079 510 35 84

# PILATESFLOWS

TURNHALLE  
RADELFINGEN

8. MAI UM 17.00  
15. MAI UM 9.30  
20. MAI UM 18.00

KOSTENLOS



## BESCHRIEB

PILATESFLOWS IST EIN GANZHEITLICHES BEWEGUNGSKONZEPT, DAS KRAFT, MOBILITÄT UND STABILITÄT VEREINT.

ES LÖST VERKLEBUNGEN IN DEN FASZIEN, MOBILISIERT DIE GELENKE UND STÄRKT DIE MUSKULATUR GEZIELT UND NACHHALTIG.

**DIE METHODE IST FÜR JEDES ALTER UND FITNESSLEVEL GEEIGNET UND PASST SICH AN INDIVIDUELLE BEDÜRFNISSE AN.**



## ANMELDUNG

SERAINA SCHÜRCH

079 646 98 19

DIE PLÄTZE SIND BESCHRÄNKT



# Eselspaziergang

**für Jung und Alt**

Gemeinsam spazieren wir zu unserem Zvieri-Plätzli, wo wir auch eine tierische Geschichte hören. Danach geht es zurück zur Kirche.

Der Spaziergang ist Kinderwagentauglich und für jedes Alter geeignet.

**Komm mit!**

6. Mai, 14.00 Uhr  
beim Kirchenparkplatz  
Verschiebedatum: 13. Mai

**Findet nur bei gutem Wetter statt!**



Kirchgemeinde  
Radelfingen



Radelfingen bewegt





HERZLICHE EINLADUNG ZUM

# KUW EINSCHREIBEN

FÜR ALLE KINDER, DIE IM SOMMER IN  
DIE 2. KLASSE KOMMEN.

AM 7. MAI 2026  
17.30-18.00 UHR

IN DER PFRUNDSCHEUNE

WEITERE INFORMATIONEN UNTER:  
[WWW.KIRCHE-RADELFINGEN.CH](http://WWW.KIRCHE-RADELFINGEN.CH) ODER  
BEI PFRN. LEA DÜRIG: 032 392 13 15



 Kirchgemeinde  
Radelfingen





BESUCHEN SIE UNSEREN

# Weltladen mit Claro-Produkten

Einmal im Monat hat unser kleiner Weltladen im Schöpfli vis-à-vis der Pfrundscheune geöffnet. Hier werden Kaffee, Tee, Honig, Schokolade, Öl, Essig und mehr aus fairem Handel verkauft.

Unsere Produkte eignen sich auch super als (Weihnachts-)Geschenke.

16. APRIL | 7. MAI | 4. JUNI  
13.30 BIS 16.00 UHR

Wir freuen uns auf Ihren Besuch und offerieren Ihnen gerne eine Tasse Kaffee oder Tee.  
Ihr Claro-Team





Kirchengemeinde  
Radelfingen

Wir laden dich ein zum

# Kaffee plus

*gute Gespräche*

Wir freuen uns auf dich!

Donnerstag Nachmittag  
von 13.45 Uhr bis 16.00 Uhr

*Wann?*

16. April 2026

7. Mai 2026

4. Juni 2026

*Wo?*

in der Pfrundscheune  
Radelfingen

keine Anmeldung erforderlich



# GSCHICHTERIA

Familienmittagstisch für Gross und Klein  
Zusammen ein einfaches Mittagessen geniessen,  
Spielen, eine biblische Geschichte hören und Singen.  
Während der Geschichte gibt es Kaffee und Zeit zum  
Austausch unter den Grossen.

DONNERSTAG, 26.03.2026

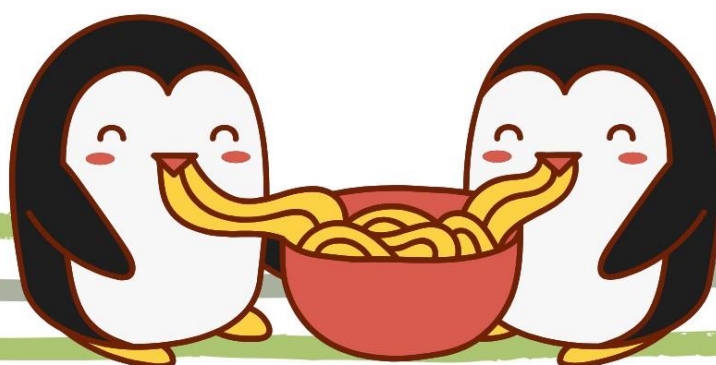
DONNERSTAG, 23.04.2026

MITTWOCH, 27.05.2026

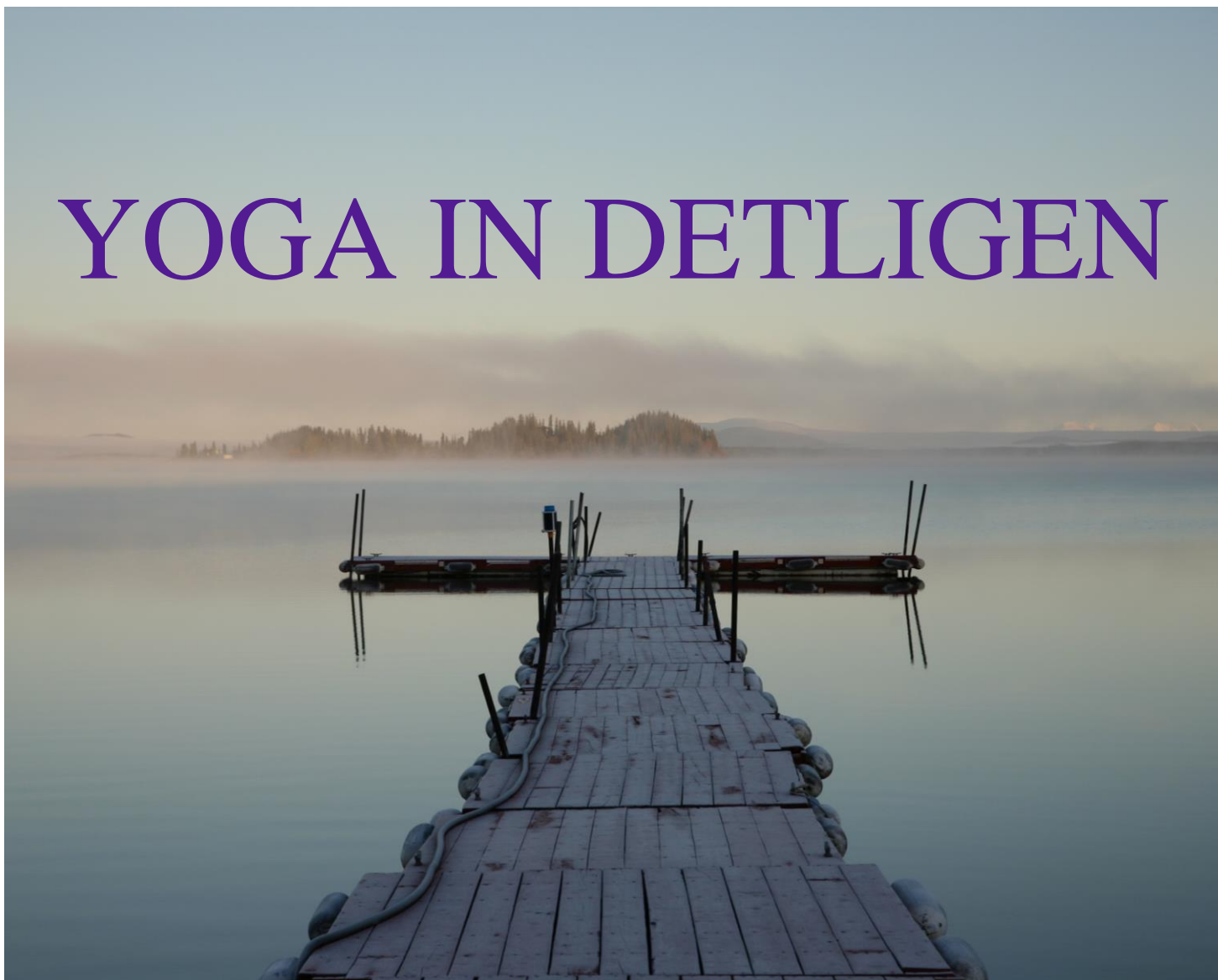
DONNERSTAG, 18.06.2026

12.00 BIS 13.30 UHR  
PFRUNDSCHAU RADELFINGEN

Erwachsene 5.-, Kinder: 2.-  
Anmeldung bis zum Montag vorher an:  
[lea.duerig@kirche-radelfingen.ch](mailto:lea.duerig@kirche-radelfingen.ch)  
076 535 60 25



# YOGA IN DETLIGEN



**MITTWOCH**

**19:30-21:00**

**„Alte Käserei“ Hauptstrasse 7**

**EIN PULSIERENDES HATHA YOGA  
AUF DIE AUSRICHTUNG FOKUSSIERT  
VON INNEN NACH AUSSEN  
MIT GANZ VIEL HERZ**

**Kontakt/Anmeldung**

**Nathalie Leimer 079 754 51 41 oder [notzli@gmx.ch](mailto:notzli@gmx.ch)**

---

Wildpflanzen  
FASZINATION



## ENTDECKE DIE WELT DER ESSBAREN WILDPFLANZEN



Am Samstag, 30. Mai 2026 / 13:30 – 16:30 Uhr in Detligen

## Wildpflanzen-Spaziergang

Was wächst bei uns an essbaren Wildpflanzen? Wie erkennen wir sie, mit wem kann man sie verwechseln, wie kann ich sie kulinarisch verwenden?

Entdecke die Vielfalt vor der Türe und lass dich überraschen, was du auf einem Spaziergang alles findest!

Kosten: 40.- pro Person/ Kinder 20.-

Anmeldung bei:

**Maya Schnyder**

**079 616 98 47**

**[www.faszination-wildpflanzen.ch](http://www.faszination-wildpflanzen.ch)**



---

**GASTHOF STERNEN DETLIGEN**

„Üsä Stärnä - eifach guet!“ 

## *Musikalische Sommerabende*

### **Liebe Gäste und Musikfreunde**

Wir laden Sie zu unseren musikalischen Sommerabenden auf der Sternenterrasse ein. Durchführung nur bei schönem Wetter! Ab 18.00 Uhr Köstlichkeiten aus der Sternen Küche

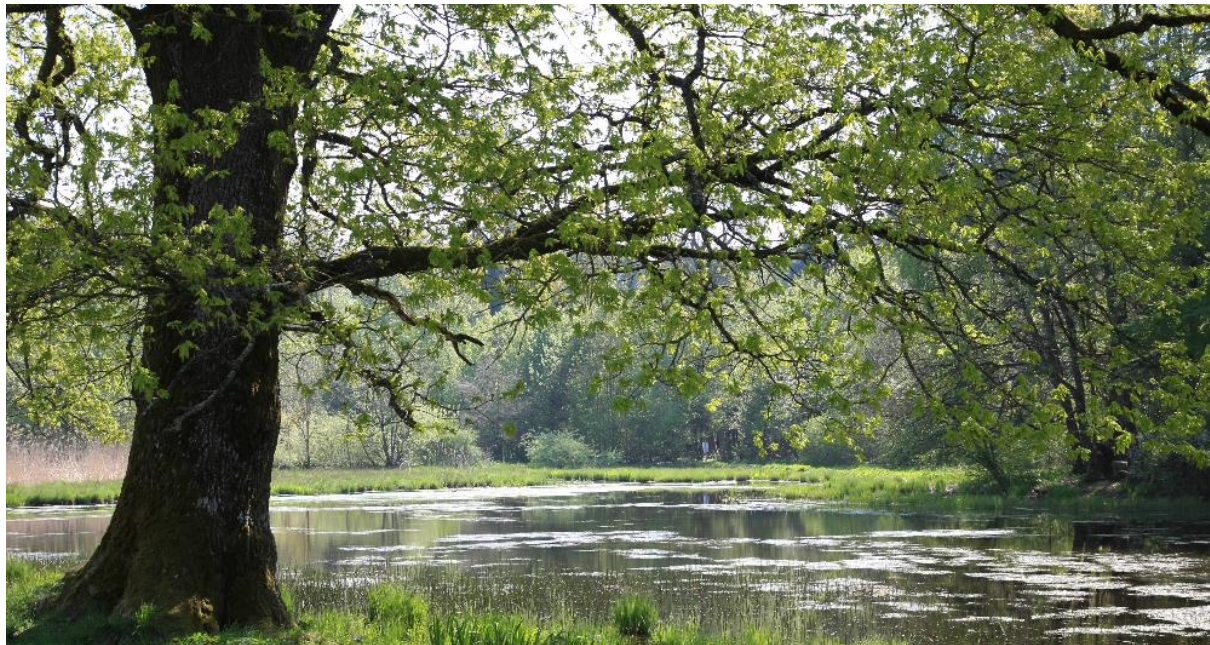
Es sind folgende Daten geplant:

- MO 04.05.2026 – Moosseespatzen** (ab 19:00 Uhr)
- DO 28.05.2026 – Familie Maurer Örgeli und Jodler** (ab 19:00 Uhr)
- MO 01.06.2026 – Schwizerörgelifründe Hogergruess** (ab 19:00 Uhr)
- DO 04.06.2026 – Männerchor Detligen** (ab 19:30 Uhr)
- MO 08.06.2026 – Jodelduett Amato** (ab 19:30 Uhr)
- FR 12.06.2026 – Seeländer Chinderchörli** (ab 19:00 Uhr)
- SO 14.06.2026 – Panflötengruppe Thun und Seeland** (ab 18:00 Uhr)
- DO 18.06.2026 – Musikgesellschaft Detligen** (ab 19:00 Uhr)
- MO 22.06.2026 – Frienisberger Blasmusikanten** (ab 19:00 Uhr)
- MO 29.06.2026 – PopChor Aarberg** (ab 20:00 Uhr)
- DO 02.07.2026 – Duo TromPan Alphorn, Trompete, Panflöte** (ab 19:00 Uhr)
- MO 06.07.2026 – Chüeblichbach Musikanten** (ab 19:00 Uhr)
- DO 09.07.2026 – Echo vom Chuderhüsi** (ab 19:00 Uhr)
- SA 01. 08.2026 – Tommaso Ferrari & Friends** (ab 18:00 Uhr auf der Terrasse oder im Saal)
- MO 03.08.2026 – Steelband Steelfever** (ab 19:00 Uhr)
- MO 10.08.2026 – Jodlerchrörli Frieswil** (ab 19:00 Uhr)
- DO 13.08.2026 – Kapelle Hägere** (ab 19:30 Uhr)
- MO 17.08.2026 – Tivolis Live** (ab 19:00 Uhr)
- FR 21.08.2026 – Bläch und Blasbaug** (ab 19:00 Uhr)
- MO 31.08.2026 – Sächsegg Örgeli, Schlag, E-Bas, Blasmusikinstrument und Gesang** (ab 19:00 Uhr)

Freiwillige Kollekte zu Gunsten der Interpreten. Reservieren Sie Ihren Tisch unter 031 825 61 10 oder per Mail [info@sternendetligen.ch](mailto:info@sternendetligen.ch) Wir freuen uns auf Ihren Besuch und einen gemütlichen Sommerabend bei Speis & Trank mit Musik & Gesang. *Die Interpreten & das Sternen-Team*

---

## Frienisberg Tourismus lädt ein zur Frühlingswanderung



### Sonntag 3. Mai 2026

#### Frühling erleben - eine Wanderung vom Berner Mittelland ins Seeland

Entdecken Sie auf dieser abwechslungsreichen Wanderung die reizvolle Landschaft zwischen dem Berner Mittelland und dem Seeland. Unterwegs besuchen wir das idyllische Flachmoor Widi, erfahren Spannendes über das Patrizierhaus in Grächwil und geniessen eine feine Glace in Bütschwil. Nach dem Weiler Winterswil führt uns der Baumlehrpfad weiter bis zum Kloster Frienisberg.

Begleitet wird die Wanderung von ortskundigen Personen, die spannende Einblicke in die Geschichte und Sehenswürdigkeiten entlang der Wanderung geben. Während der Pausen offeriert der Verein Frienisberg Tourismus eine kleine Verpflegung.

**Start:** 09.05 Uhr bei der Postautohaltestelle Postgässli Meikirch

**Dauer:** ca. 4 Stunden (inkl. Pausen)

**Distanz:** ca. 8,5 km

**Schwierigkeit:** mittelschwer – teilweise kurze Abschnitte mit Hartbelag

**Anmeldung bis zum 29. April 2026 mit Natelnummer, Name, Wohnort an:**  
[monika.hutmacher@frienisberg-tourismus.clubdesk.com](mailto:monika.hutmacher@frienisberg-tourismus.clubdesk.com)





**SILBERCLUB**  
**AUSFLUG 2026**  
**KIRCHGEMEINDE RADELFINGEN**



**Mittwoch-Nachmittag, 20. Mai 2026**

Wir fahren dieses Jahr gemütlich ins Senseoberland:

Detligen-Aarberg-Murten-Tafers-Heitenried-Schwarzenburg zum  
Kaffeehalt. Weiterfahrt nach Guggisberg-St. Silvester zum Zvieri.

Anschliessend Rückfahrt zu den Einsteigeorten.

**Abfahrten:** 11.45 Uhr Detligen Rest. Sternen  
11.50 Uhr Detligen Jucher  
12.00 Uhr Jaquartplatz Radelfingen

**Bitte Abfahrtsort unbedingt unten am Anmelde-Talon angeben!**

**Kosten für die Busfahrt: Fr. 45.- inkl. 1 Kaffee , 1 Weggli, Trinkgeld.**  
(Wird beim Kaffeehalt eingezogen.)

**Zum Zvieri in der «Chemi-Hütta» St. Silvester gibt's Folgendes:**

Menü 1: Gemischter Salat	Fr. 9.50
Menü 2: Fitnesssteller: Salat mit Pouletbrüstli	Fr. 27.50
Menü 3: Roastbeef, kalt, Pommes Frites, Tartarsauce	Fr. 28.50
Menü 4: Pouletflügeli (6 Stück) mit Pommes Frites	Fr. 16.50

**Rückkehr ca. 19.15 Uhr**

**Viel Spass und gute Reise wünscht das Reise-Komitee!**

abschneiden abschneiden abschneiden abschneiden abschneiden abschneiden abschneiden abschneiden abschneiden abschneiden

**Anmeldung Silberclub-Ausflug vom 20. Mai 2026:**

Name, Vorname: \_\_\_\_\_ Tel.: \_\_\_\_\_

**Abfahrtsort ankreuzen [ x ], dann Anz. Personen und Anz. Menü angeben:**

[ ] Radelfingen                      [ ] Jucher Postauto                      [ ] «Sternen Detligen  
**Anz. Pers.:** \_\_\_ Menü 1: \_\_\_ Menü 2: \_\_\_ Menü 3: \_\_\_ Menü 4: \_\_\_

**Abgeben oder senden mit A-Post spätestens bis 9. Mai (Poststempel!)**

**an:**

Walter Ledermann, Schafrain 2, 3036 Detligen, Tel.: 031 825 60 76 / 078 687 30 63

## Anhang I

### Nachbarn fahren Nachbarn

Im November 2023 Radelfinger haben wir das Projekt «Nachbarn fahren Nachbarn» vorgestellt:

Ein nachbarschaftlicher, freiwilliger, gemeinnütziger Fahrdienst, welcher dem sozialen Kontakt und anderen Bedürfnissen des täglichen Lebens dient. Er stellt eine Ergänzung zum bewährten Rotkreuzfahrdienst dar.

Wenn Sie vom Fahrdienst Gebrauch machen möchten, wenden Sie sich bitte direkt an eine FahrerIn oder Fahrer.

Für die Fahrt wird eine Spesenentschädigung von CHF 0.80 pro Kilometer empfohlen, welche Sie direkt nach der Fahrt begleichen.

Weitere Informationen finden Sie auf unserer Website [www.radelfingen.ch](http://www.radelfingen.ch) unter der Rubrik «Themen», «Gesundheit, Soziales und Alter», «Information, Hilfe und Unterstützung für Senioren».

#### Aktuelle Liste FahrerInnen

	Kontaktperson	Mögliche Tage für Fahrten	Umkreis km für Fahrten	Spezielles
✉ ☎ @	Donatella Corbat Gewerbegasse 28, 3036 Detligen 079 230 87 19 dona.corbat@bluewin.ch	MO-DO, SA+SO auf Anfrage	25km	
✉ ☎ @	Hugo Fuhrer Sahlmatte 208, 3036 Detligen 031 825 61 20 / 079 777 52 27 hugo.fuhrer@bluewin.ch	DI-SO	25km (im Einzelfall und nach Absprache auch weiter)	
✉ ☎ @	Fredy Oegger Schafrain 2, 3036 Detligen 031 822 06 84 / 076 431 26 26 fredy.oegger@gmx.ch	MO-MI (09:00-18:00 Uhr)	30km	
✉ ☎ @	Hedi Kocher Aarbergstrasse 13, 3271 Radelfingen 032 392 36 02	auf Anfrage (ausser Dienstag)	30km (keine Stadtfahrten)	
✉ ☎ @	Roland Sieber Oltigen 179, 3036 Detligen 031 825 62 44 / 079 688 48 86 sieber-oltigen@bluewin.ch	unbeschränkt	unbeschränkt	Transport Rollator und Rollstuhl möglich

**Weiter suchen wir Fahrerinnen und Fahrer:**

**ANMELDEALON**

Ich melde mich hiermit als freiwillige Fahrerin oder als freiwilligen Fahrer im Projekt „Nachbarn fahren Nachbarn“ an.

**Vorname / Name** \_\_\_\_\_

**Adresse** \_\_\_\_\_  
\_\_\_\_\_

**Telefon / Handy-Nr.** \_\_\_\_\_

**E-Mail** \_\_\_\_\_

**Mögliche Tage** \_\_\_\_\_

**Umkreis km** \_\_\_\_\_

**Spezielles** \_\_\_\_\_

**Ort / Datum / Unterschrift** \_\_\_\_\_

Anlässlich meiner Anmeldung und meiner Unterschrift bin ich mit der Veröffentlichung meiner Personalangaben auf der Namensliste einverstanden und nehme den Text zum Versicherungsschutz (siehe Radelfinger November 2023 oder Website) zur Kenntnis.

Die Anmeldung ist der Gemeindeverwaltung Radelfingen, Bühelstrasse 2, 3036 Detligen oder per E-Mail an [gemeinde@radelfingen.ch](mailto:gemeinde@radelfingen.ch) einzureichen. Für Fragen und Auskünfte steht Ihnen die Gemeindeverwaltung Radelfingen, Telefon 031 825 61 06 zur Verfügung.

---

---

## Nächste Ausgaben

---

Nr. 123 / 25.05.2026 / Redaktionsschluss 15.05.2026  
Nr. 124 / 13.07.2026 / Redaktionsschluss 03.07.2026  
Nr. 125 / 14.09.2026 / Redaktionsschluss 04.09.2026  
Nr. 126 / 23.11.2026 / Redaktionsschluss 13.11.2026

---

## Impressum „**RADELFINGER**„

---

Herausgeber: Gemeindeverwaltung Radelfingen  
Adresse: Redaktion „Radelfinger“  
Gemeindeverwaltung Radelfingen  
Bühlstrasse 2  
3036 Detligen  
Redaktion: Verwaltungsteam  
Tel: 031 825 61 06  
E-Mail: [gemeinde@radelfingen.ch](mailto:gemeinde@radelfingen.ch)

Der „**RADELFINGER**„ wird auf Recycling-Papier gedruckt.

---

## Bedingungen für Publikationen/Beiträge

Sämtliche Beiträge müssen jeweils bis Redaktionsschluss bei der Gemeindeverwaltung über die E-Mail-Adresse in folgenden Formaten vorhanden sein:

- Word
- Bilder im JPEG/TIF-Format

Beiträge, welche nicht in diesen Formaten abgegeben werden, können nicht publiziert werden.

---